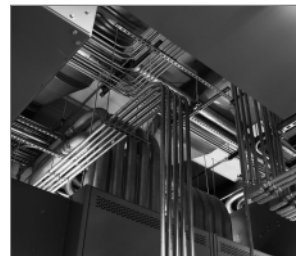


## R-DCA-ST-II Dispozitiv de montaj pentru ancorele R-DCA și R-DCL

## Dispozitiv de montaj



## Aprobări și Rapoarte

- ETA-13/0584



## Informații despre produs

## Caracteristici

- Instrument unic pentru instalarea ancorelor R-DCA și R-DCL
- Prindere din cauciuc și protecție pentru mâini
- Mănerul ergonomic din cauciuc asigură o instalare confortabilă

## Aplicații

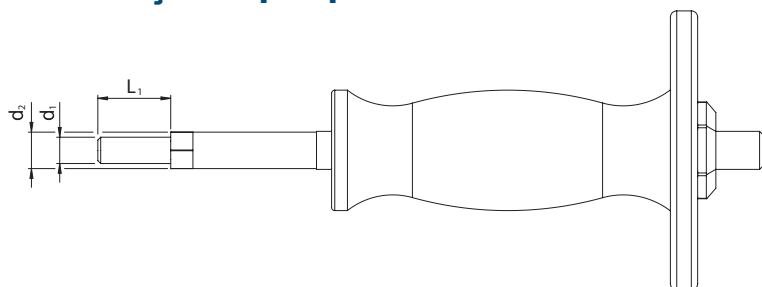
- Instalarea ancorelor expandabile cu filet interior

## Ghid de instalare



1. Loviți ancora cu ciocanul și apoi folosiți dispozitivul manual pentru a finaliza instalarea.

## Informații despre produs



Mărime	Cod produs	Diametru		Lungime
		$d_1$	$d_2$	$L_1$
		[mm]	[mm]	[mm]
M6	R-DCA-ST-II-06	5	7.5	14.8
M8	R-DCA-ST-II-08-25	6.6	9.5	17
	R-DCA-ST-II-08	6.6	9.5	18
M10	R-DCA-ST-II-10-25	8.3	11.5	17
	R-DCA-ST-II-10	8.3	11.5	23
M12	R-DCA-ST-II-12-25	10.2	14.5	17
	R-DCA-ST-II-12	10.2	14.5	28
M16	R-DCA-ST-II-16	13.5	19.5	33

## Date tehnice

Cod produs	Lungime [mm]	Cantitate [buc]			Greutate [kg]			Coduri de bare
		Cutie	Exterior	Palet	Cutie	Exterior	Palet	
R-DCA-ST-II-06 <sup>1)</sup>	14.8	1	10	560	0.24	2.4	162.7	5906675423449
R-DCA-ST-II-08-25 <sup>1)</sup>	17	10	10	560	2.8	2.8	185.7	5906675430775
R-DCA-ST-II-08 <sup>1)</sup>	18	1	10	560	0.28	2.8	185.7	5906675423456
R-DCA-ST-II-10-25 <sup>1)</sup>	17	10	10	560	3.3	3.3	213.1	5906675430782
R-DCA-ST-II-10 <sup>1)</sup>	23	1	10	560	0.33	3.3	213.1	5906675423463
R-DCA-ST-II-12-25 <sup>1)</sup>	17	10	10	560	4.1	4.1	261.3	5906675432090
R-DCA-ST-II-12 <sup>1)</sup>	28	1	10	560	0.41	4.1	261.3	5906675423470
R-DCA-ST-II-16 <sup>1)</sup>	33	1	10	240	0.62	6.2	177.6	5906675423487

1) ETA-13/0584